



๑

๒

๓

๔

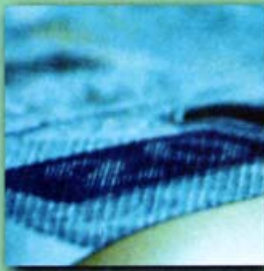
๕



๑. พระบรมฉายาสาทิสลักษณ์  
ตัวอักษรและตัวเลขบอกราคา  
พิมพ์เส้นนูน จะรู้สึกสะดุด  
เมื่อสัมผัสด้วยปลายนิ้วมือ



๒. ตัวเลข “20” พิมพ์แยก  
ไว้บนด้านหน้าและด้านหลังเมื่อยก  
ธนบัตรด้านหน้าส่องดูกับแสงสว่าง  
จะเห็นเป็นตัวเลข “20” ที่สมบูรณ์



๓. ตัวเลขแฝง “20” ซ่อนใน  
ลายประดิษฐ์มองเห็นได้เมื่อยกธนบัตร  
เอียงเข้าหาแสงสว่างโดยมองผ่านจาก  
มุมล่างซ้ายเข้าหากึ่งกลางของธนบัตร



๔. ตัวขนาดจั่ว  
“20” บรรจุในตัวเลข ๒๐ จะอ่านได้  
โดยใช้แว่นขยาย



๕. ลายน้ำ  
พระบรมฉายาสาทิสลักษณ์  
มองเห็นได้ชัดเจนเมื่อยกธนบัตรส่องดู  
กับแสงสว่างและรูปลายดอกจอกซึ่งมี  
ความโปร่งแสงเป็นพิเศษ





๑ ๒



#### ๑. เส้นใยสีโลหะ

ฝังในเนื้อกระดาษตามแนวฮิน เมื่อยกธนบัตรส่องดูกับแสงสว่างจะเห็นตัวเลขและตัวอักษรโปร่งแสง

#### ๒. พระครุฑพ่าห์

ทั้งด้านหน้าและด้านหลังพิมพ์ในตำแหน่งตรงกัน เมื่อยกธนบัตรส่องดูกับแสงสว่างจะเห็นซ้อนทับกันสนิท



ลักษณะพิเศษที่ปรากฏภายใต้รังสีเหนือม่วง (แบล็กไลท์)

๑. ลายพื้นและลายประดิษฐ์สีส้ม เรืองแสงเป็นสีส้ม
๒. หมวดอักษรและเลขหมาย เปลี่ยนจากสีแดงเป็นสีส้มเรืองแสง
๓. มีเส้นใยเรืองแสงสีน้ำเงิน สีแดง และสีเหลือง ในเนื้อกระดาษ